

BUDOVA

**G**

PODLAŽÍ

**3. NP**

CELKOVÁ PLOCHA

**69,73 m<sup>2</sup>**

RELAXAČNÍ PLOCHY

**Balkon**

CENA VČETNĚ DPH

**5 750 800,00 Kč**

3.111	Předsíň	9,07 m <sup>2</sup>
3.112	Koupelna	4,33 m <sup>2</sup>
3.113	WC	1,67 m <sup>2</sup>
3.114	Ložnice	14,24 m <sup>2</sup>
3.111	Obývací pokoj + kuchyňský kout	30,21 m <sup>2</sup>

---

**OBYTNÁ PLOCHA** 59,52 m<sup>2</sup>


---

 - Svislé konstrukce 1,45 m<sup>2</sup>


---

**PODLAHOVÁ PLOCHA JEDNOTKY** 60,97 m<sup>2</sup>


---

 Balkon 8,76 m<sup>2</sup>


---

**CELKOVÁ PLOCHA** 69,73 m<sup>2</sup>
**ENERGETICKÝ ŠTÍTEK B**
[www.triangl-park.cz](http://www.triangl-park.cz)

Veškeré informace a údaje včetně vizualizací uvedené na této stránce jsou pouze informativní povahy. Vizualizace, grafické zobrazení a obsahové popisy netvoří přesnou předlohu realizace stavby projektu nebo bytů a představují pouze orientační zobrazení, které může v budoucnu podléhat změnám. Za závazný podklad realizace je považována výhradně smluvní dokumentace. Informace zobrazené na této stránce nejsou návrhem na uzavření smlouvy. Poskytnutí uvedených produktů nebo služeb je vázáno na splnění dalších podmínek, které Vám ochotně sdělíme v našem prodejním centru.

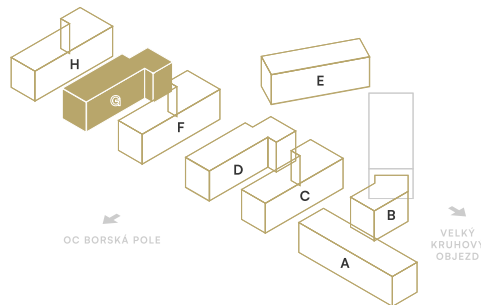
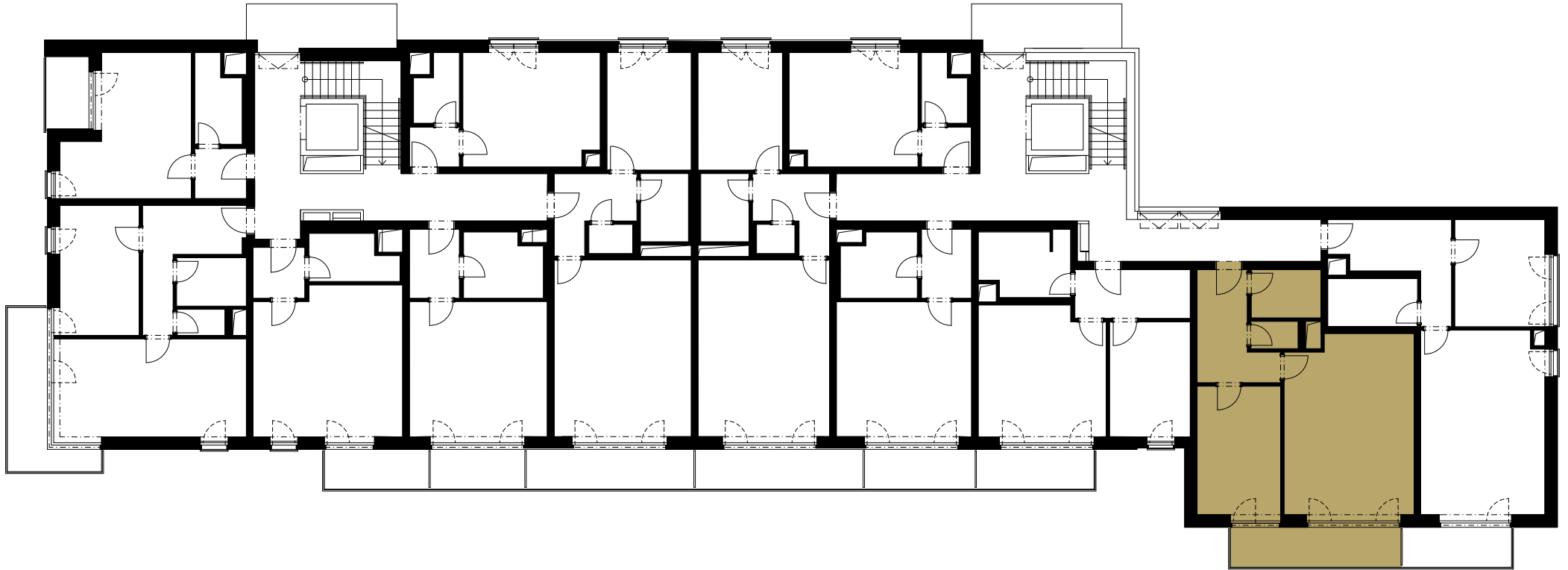


BYT G25 | 2+KK



TRIANGL  
PARK

FAMILY HOME



BUDOVA G | 3. NP