

BUDOVA	PODLAŽÍ	CELKOVÁ PLOCHA
<b>J</b>	<b>4. NP</b>	<b>35,83 m<sup>2</sup></b>

CENA VČETNĚ DPH

**3 698 400,00 Kč**

4.121B	Předsíň	4,88 m <sup>2</sup>
4.122B	Obyvací pokoj + kuchyňský kout	20,73 m <sup>2</sup>
4.123B	Koupelna	5,76 m <sup>2</sup>

---

**OBYTNÁ PLOCHA** **31,37 m<sup>2</sup>**

-	Svislé konstrukce	1,39 m <sup>2</sup>
-	Sklep	3,07 m <sup>2</sup>

---

**PODLAHOVÁ PLOCHA JEDNOTKY** **35,83 m<sup>2</sup>**


---

**CELKOVÁ PLOCHA** **35,83 m<sup>2</sup>**
**ENERGETICKÝ ŠTÍTEK B**
[www.triangl-park.cz](http://www.triangl-park.cz)

Veškeré informace a údaje včetně vizualizací uvedené na této stránce jsou pouze informativní povahy. Vizualizace, grafické zobrazení a obsahové popisy netvoří přesnou předlohu realizace stavby projektu nebo bytů a představují pouze orientační zobrazení, které může v budoucnu podléhat změnám. Za závazný podklad realizace je považována výhradně smluvní dokumentace. Informace zobrazené na této stránce nejsou návrhem na uzavření smlouvy. Poskytnutí uvedených produktů nebo služeb je vázáno na splnění dalších podmínek, které Vám ochotně sdělíme v našem prodejním centru.

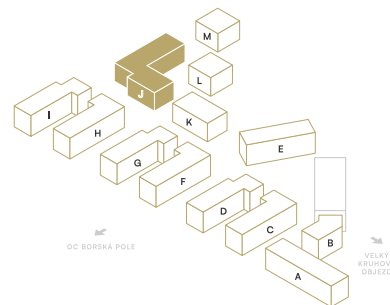
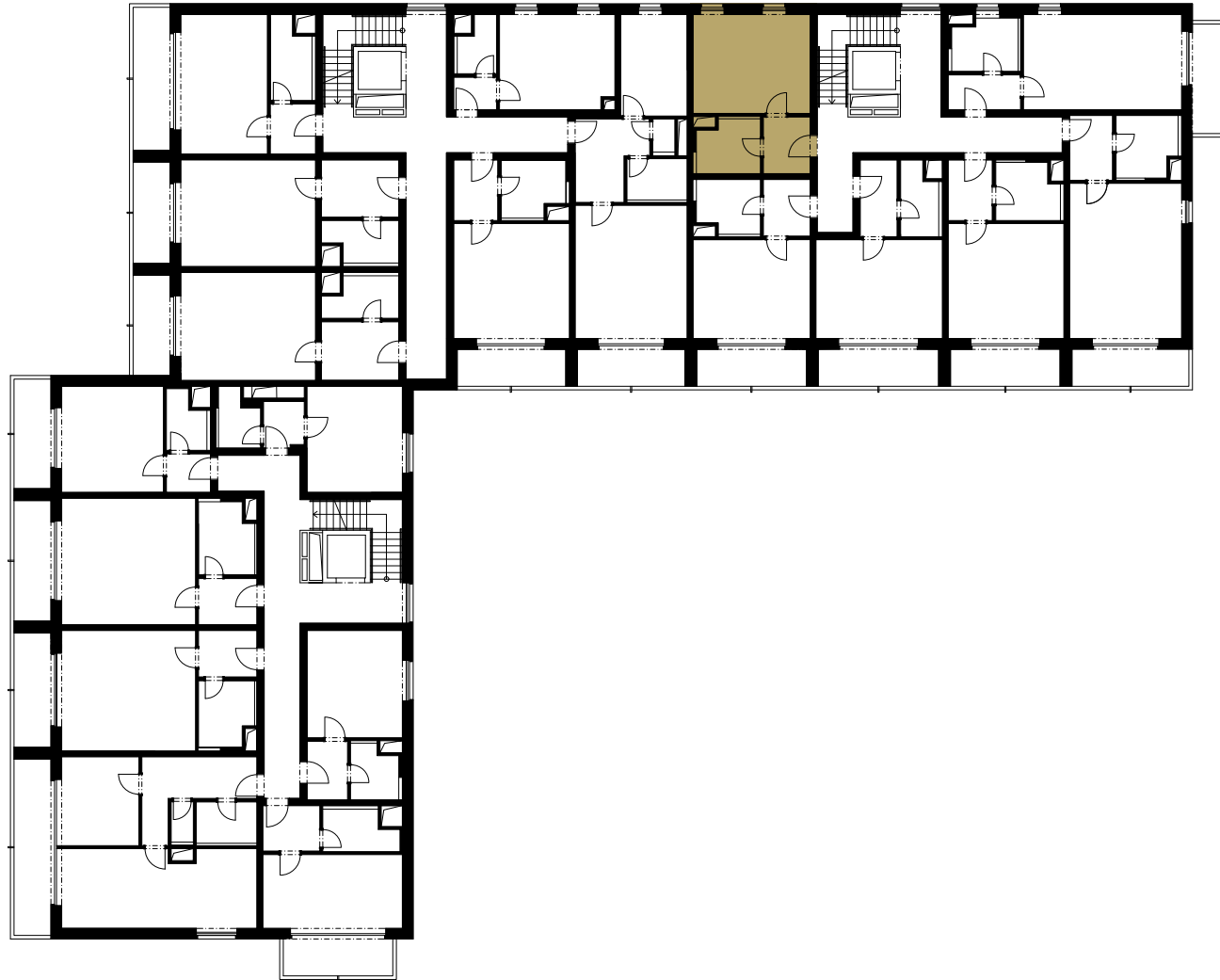


BYT J67 | 1+KK



TRIANGL  
PARK

FAMILY HOME



BUDOVA J | 4. NP

